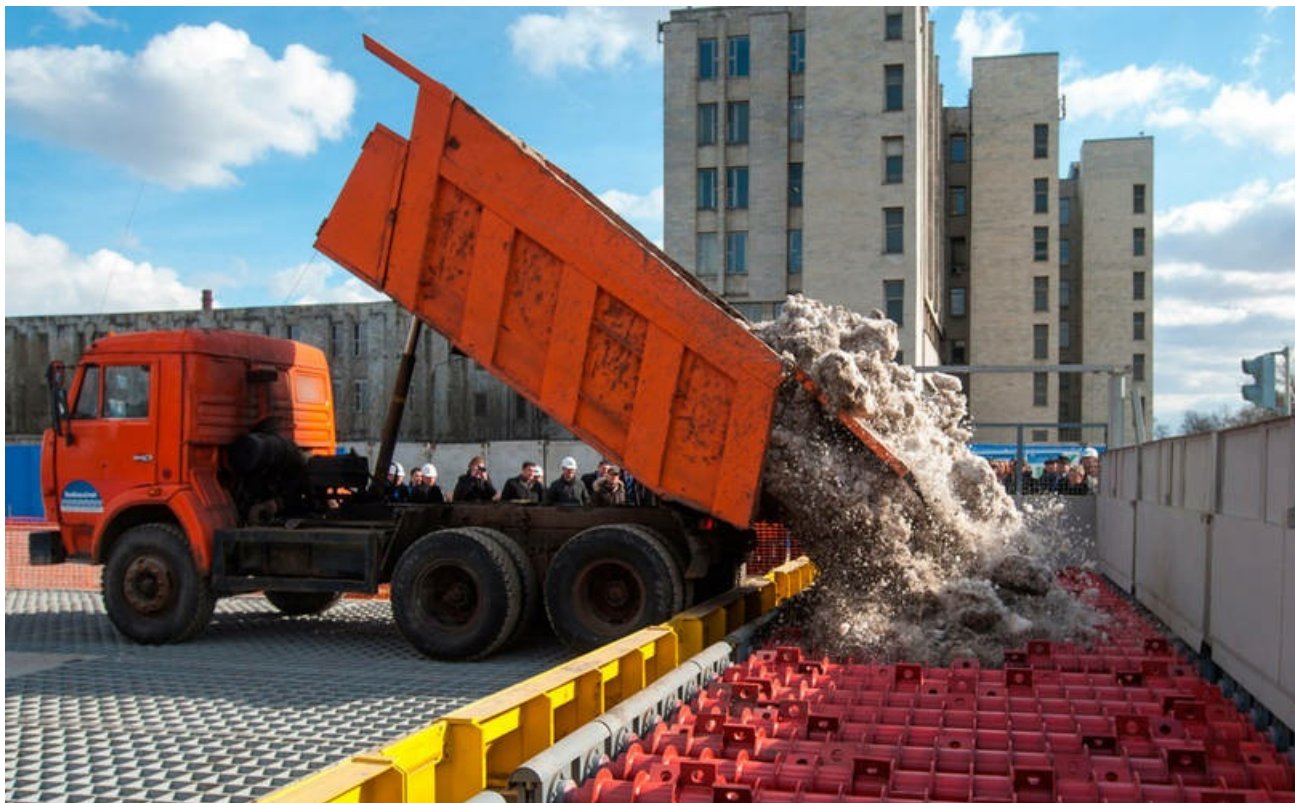


## 26, 27 января будут проводиться технологические работы на стационарном снегоплавильном пункте

25.01.2016



Уважаемые жители.

26, 27 января будет закрыт стационарный снегоплавильный пункт для проведения технологических работ. В связи с тем, в данный промежуток времени вывоз снега производится не будет. ГБУ «Жилищник» района Савелки» будет проводить формирование снежных масс с целью последующего их вывоза.

---

Адрес страницы: <http://savelki.mos.ru/presscenter/news/detail/2463124.html>

---

[Управа района Савелки](#)